

JEU DES 7 FAMILLES

Compétences travaillées :

- établir des relations entre les mots
- percevoir de grandes catégories et hiérarchiser les termes (génériques, spécifiques)

Niveau : CE1

Durée : 35 à 50 minutes

Matériel

- la planche de dictionnaire à vidéoprojecter
- les cartes de jeu photocopiées et plastifiées et des feuilles bristol A4
- un dictionnaire pour deux élèves

ÉTAPE 1 MOBILISATION DES CONNAISSANCES ANTÉRIEURES (10 min) 🕒

Faire dresser oralement à la classe la plus grande liste de légumes possible. Afficher les propositions au tableau puis amorcer une réflexion collective sur la façon dont on pourrait les classer.

ÉTAPE 2 OBSERVATION D'UNE PLANCHE THÉMATIQUE ET DÉCOUVERTE DU CLASSEMENT 🕒 (10 min)

- Afin de compléter la liste, proposer aux élèves de la comparer avec la planche thématique « Les légumes », vidéoprojetée ou consultée directement dans le dictionnaire (pages 666 et 667 du Robert Junior édition 2024).



- Laisser les élèves s'exprimer spontanément sur cette planche, lire le texte, comparer ce corpus avec celui produit par la classe, avant d'attirer si besoin leur attention sur la façon dont les légumes sont classés (c'est-à-dire en fonction de la partie de la plante que l'on mange).
- Utiliser les cartes du jeu proposées en annexe, imprimées et plastifiées autant de fois qu'il y a de petits groupes constitués pour jouer (de 4 à 6 élèves).
- Rappeler la règle du jeu des 7 familles classique. Ici, chaque famille est constituée de 3 membres. Par groupe de 4 à 6 joueurs, les élèves se livrent à une ou deux partie(s). Le jeu peut ensuite être laissé à disposition pour les moments de temps libre.

PROLONGEMENT : sur le même principe, il est possible de faire réaliser d'autres jeux de 7 familles sur un autre thème, en fonction des centres d'intérêt de la classe (instruments de musique, sports, arts...).



Famille des graines



Les petits pois

Famille des graines



Les pois chiches

Famille des graines



Les fèves

Famille des légumes
feuilles



Les endives

Famille des légumes
feuilles



Les épinards

Famille des légumes
feuilles



Le céleri-branche

Famille des légumes
fleurs



Le chou-fleur

Famille des légumes
fleurs



Le brocoli

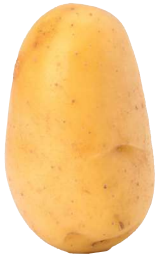
Famille des légumes
fleurs



L'artichaut

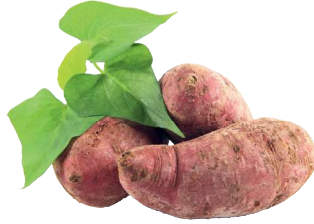


Famille des tubercules



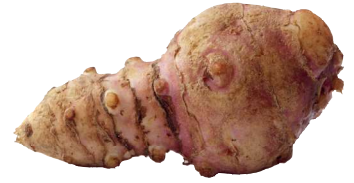
La pomme de terre

Famille des tubercules



Les patates douces

Famille des tubercules



Le topinambour

Famille des racines



Le navet

Famille des racines



Le radis

Famille des racines



La carotte

Famille des tiges
et bulbes



Le chou-rave

Famille des tiges
et bulbes



Les oignons

Famille des tiges
et bulbes



Les asperges



Famille des légumes
fruits



La tomate

Famille des légumes
fruits



Les poivrons

Famille des légumes
fruits



L'aubergine